



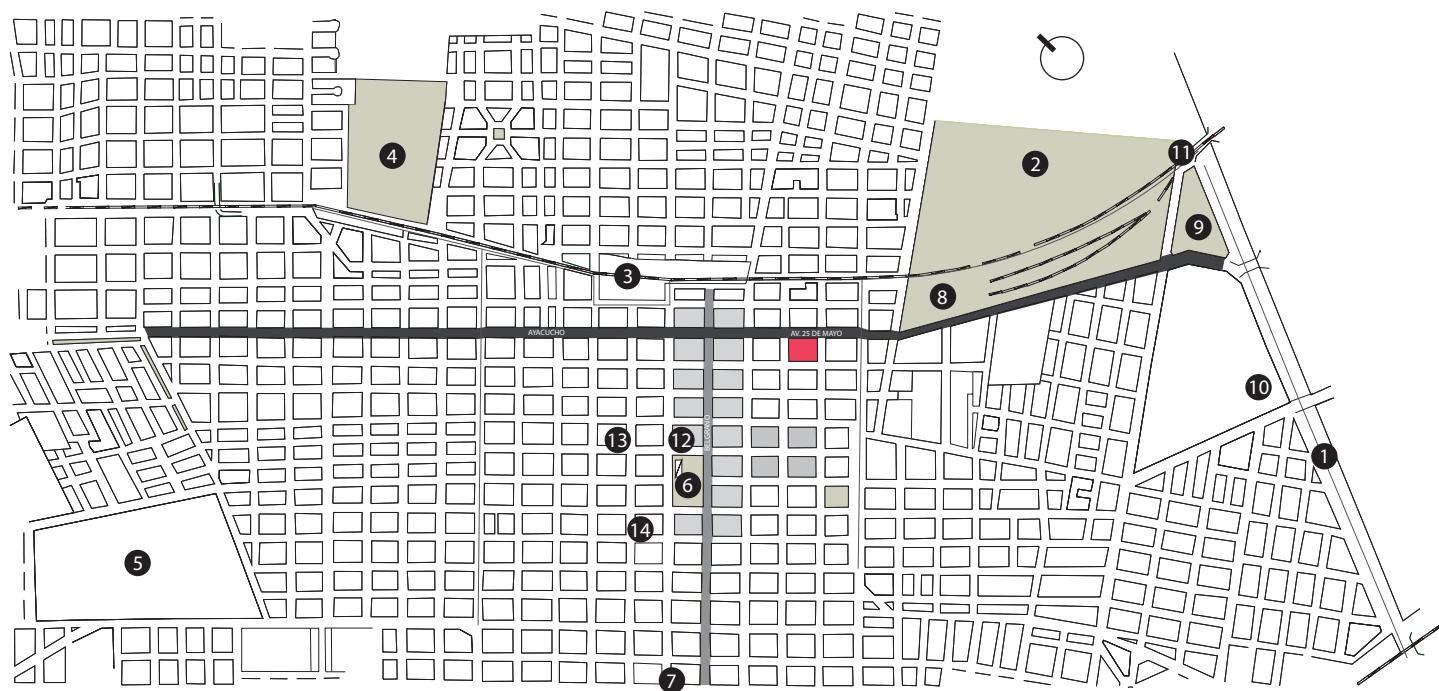
GO BOULEVARD



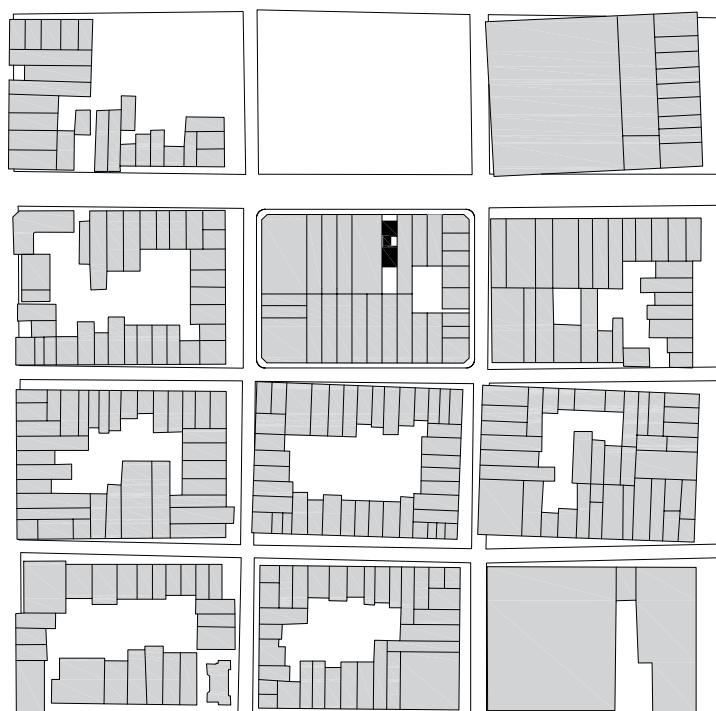
Nota: Las medidas y superficies de cada unidad funcional surgirán del respectivo título y planos finales aprobados por las autoridades competentes. Las imágenes son de carácter ilustrativo. Las unidades no se entregan con mobiliario ni accesorios adicionales o amurados que aparecen en las imágenes.

El edificio está ubicado a 10 minutos (3.2 km) de Capital Federal, sobre uno de los cordones viales mas importantes de General San Martín ya que comunica al municipio con la avenida General Paz y a su paso, la Universidad Nacional de San Martín (UNSAM).

El edificio se encuentra muy cerca de la estación San Martín, del ferrocarril Mitre ramal José León Suárez y del centro comercial con una ancha calle peatonal. En las cercanías a este centro, se encuentran diversos hospitales y clínicas, bancos, teatros y plazas que promueven el ambiente cultural del municipio.



- ① AVENIDA GENERAL PAZ
- ② GOLF CLUB GENERAL MITRE
- ③ ESTACION "SAN MARTIN"
- ④ SAN ANDRES GOLF CLUB
- ⑤ LICEO MILITAR GENERAL SAN MARTIN
- ⑥ PLAZA Y MUNICIPALIDAD SAN MARTIN
- ⑦ HOSPITAL MUNICIPAL DR. DIEGO THOMPSON
- ⑧ UNIVERSIDAD NACIONAL DE SAN MARTIN
- ⑨ PARQUE YRIGOYEN
- ⑩ CARREFOUR SAN MARTIN
- ⑪ ESTACION "MIGUELETE"
- ⑫ CINE PLAZA
- ⑬ HOSPITAL ITALIANO - SEDE SAN MARTIN
- ⑭ CORPORACION MEDICA SANATORIO





Go! Boulevard
Av. 25 de mayo 1734. General San Martín, Argentina

Proyecto:

LUCIANOKRUK

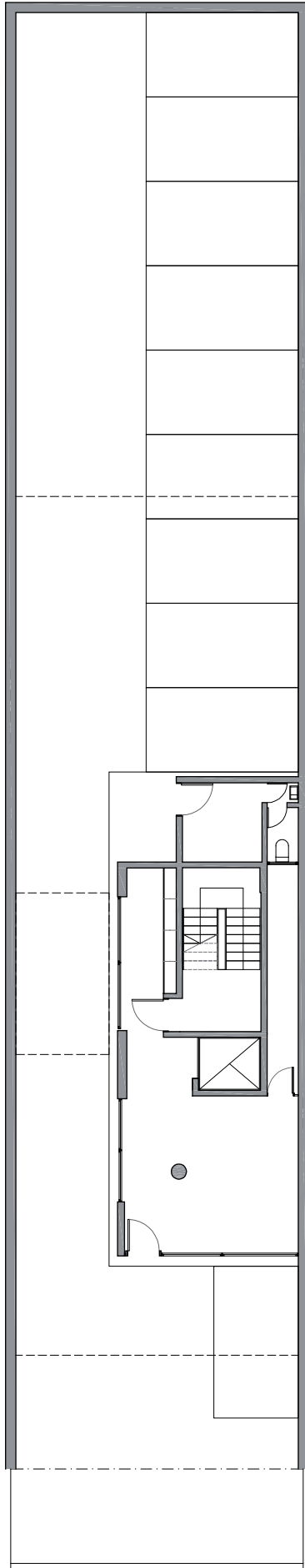
MEMORIA DESCRIPTIVA

Sobre uno de los ejes principales del municipio, se encuentra Go! Boulevard, un edificio en las cercanías del centro comercial y cultural de San Martín y muy próximo a la Universidad (UNSAM).

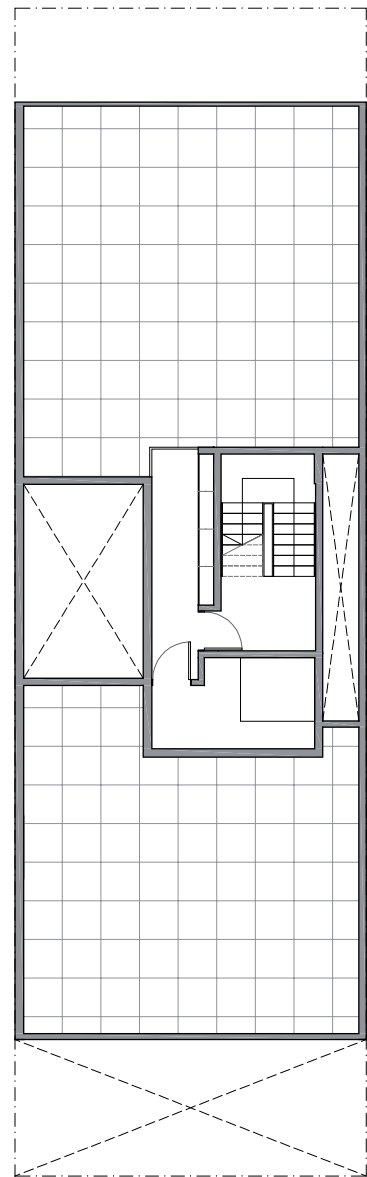
Tiene ocho plantas tipo con departamentos de tres, dos y un ambiente, de espacios amplios, visuales despojadas, ventilación natural en cocinas y conexión para aire acondicionado. Las terminaciones interiores para cielorrasos y paredes será de engrosado y enlucido de yeso y pintura tipo látex, piso cerámico rectificado color neutro y zócalos de madera.

El hall de acceso de grandes ventanales tiene vista al patio interno, portero eléctrico y ascensor de última tecnología.

Hacia el exterior la fachada es simple, con aventanamientos de piso a techo y se distingue una viga de hormigón armado que oficia de baranda. Es un edificio eficiente, de fácil mantenimiento y reducidas expensas.



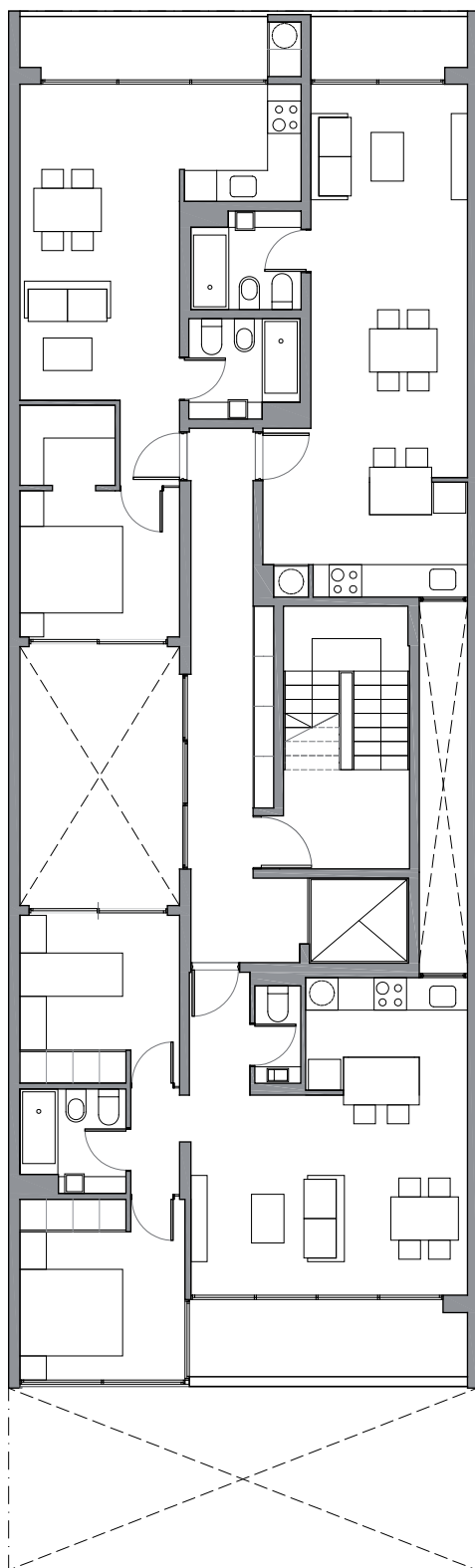
PLANTA BAJA



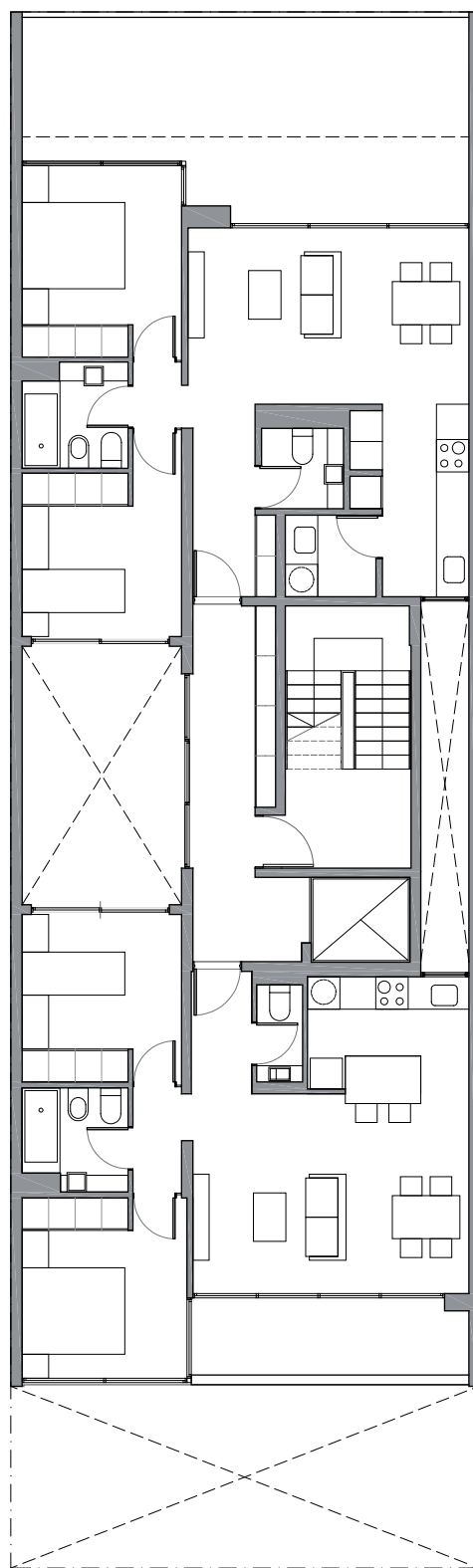
PLANTA AZOTEA



Nota: Las medidas y superficies de cada unidad funcional surgirán del respectivo título y planos finales aprobados por las autoridades competentes. Las imágenes son de carácter ilustrativo. Las unidades no se entregan con mobiliario ni accesorios adicionales o amurados que aparecen en las imágenes.



PLANTA TIPO / 1° AL 7° PISO



PLANTA 8° PISO

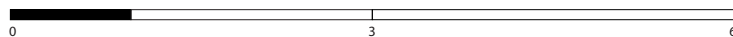
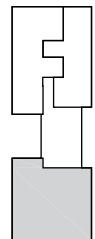


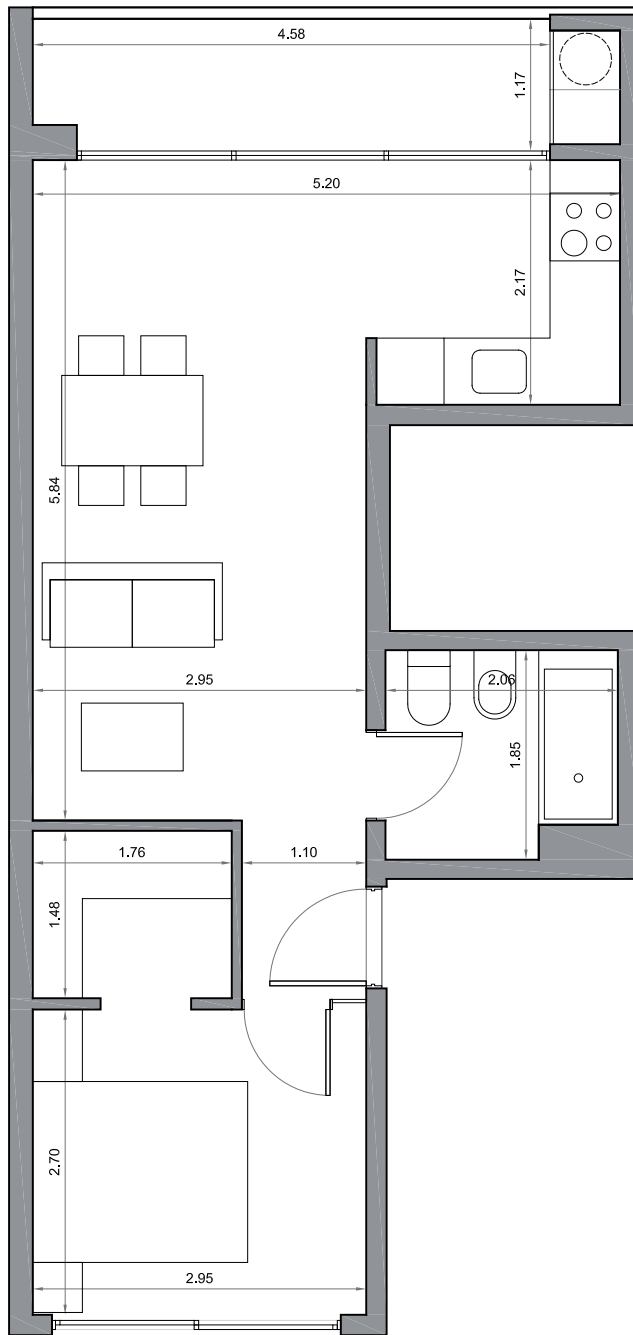
Nota: Las medidas y superficies de cada unidad funcional surgirán del respectivo título y planos finales aprobados por las autoridades competentes. Las imágenes son de carácter ilustrativo. Las unidades no se entregan con mobiliario ni accesorios adicionales o amurados que aparecen en las imágenes.



SUP. CUBIERTA:	60,30 m ²
SUP. SEMICUBIERTA:	7,9 m ²
<hr/>	
SUP. TOTAL:	68,20 m ²

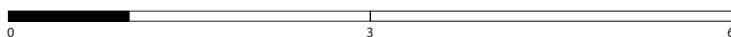
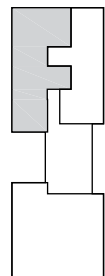
TIPOLOGIA A

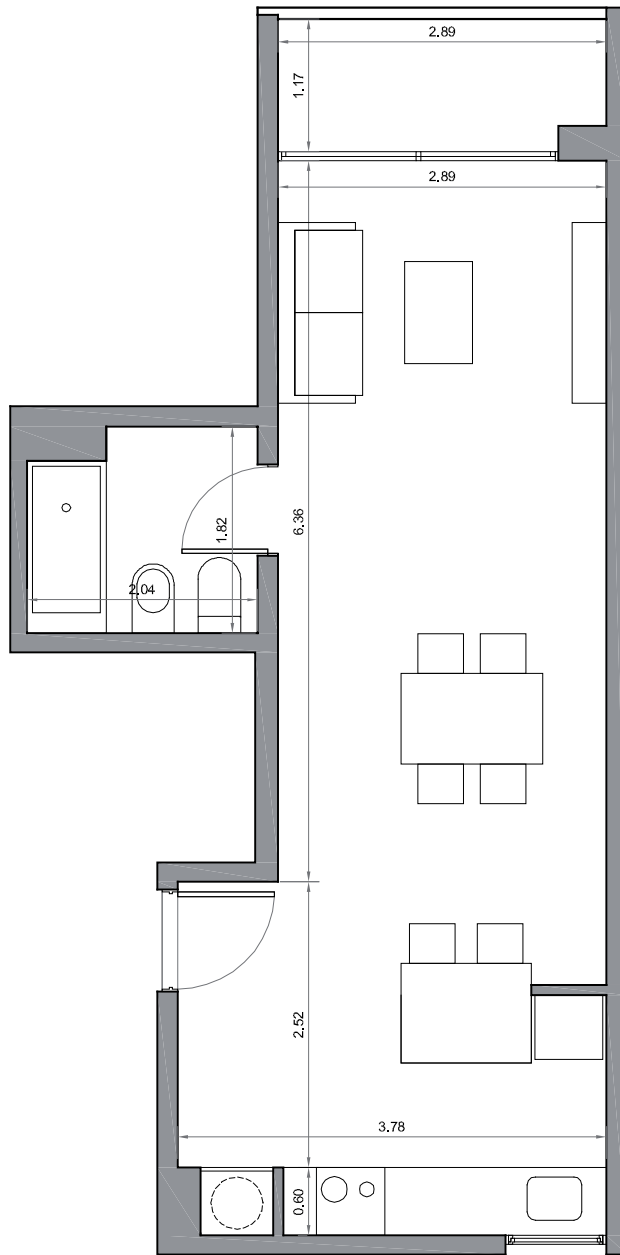




SUP. CUBIERTA:	42.50 m ²
SUP. SEMICUBIERTA:	6.80 m ²
<hr/>	
SUP. TOTAL:	49.30 m ²

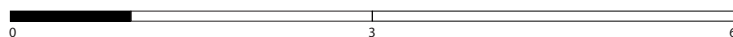
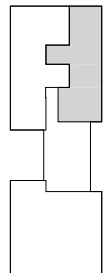
TIPOLOGIA B



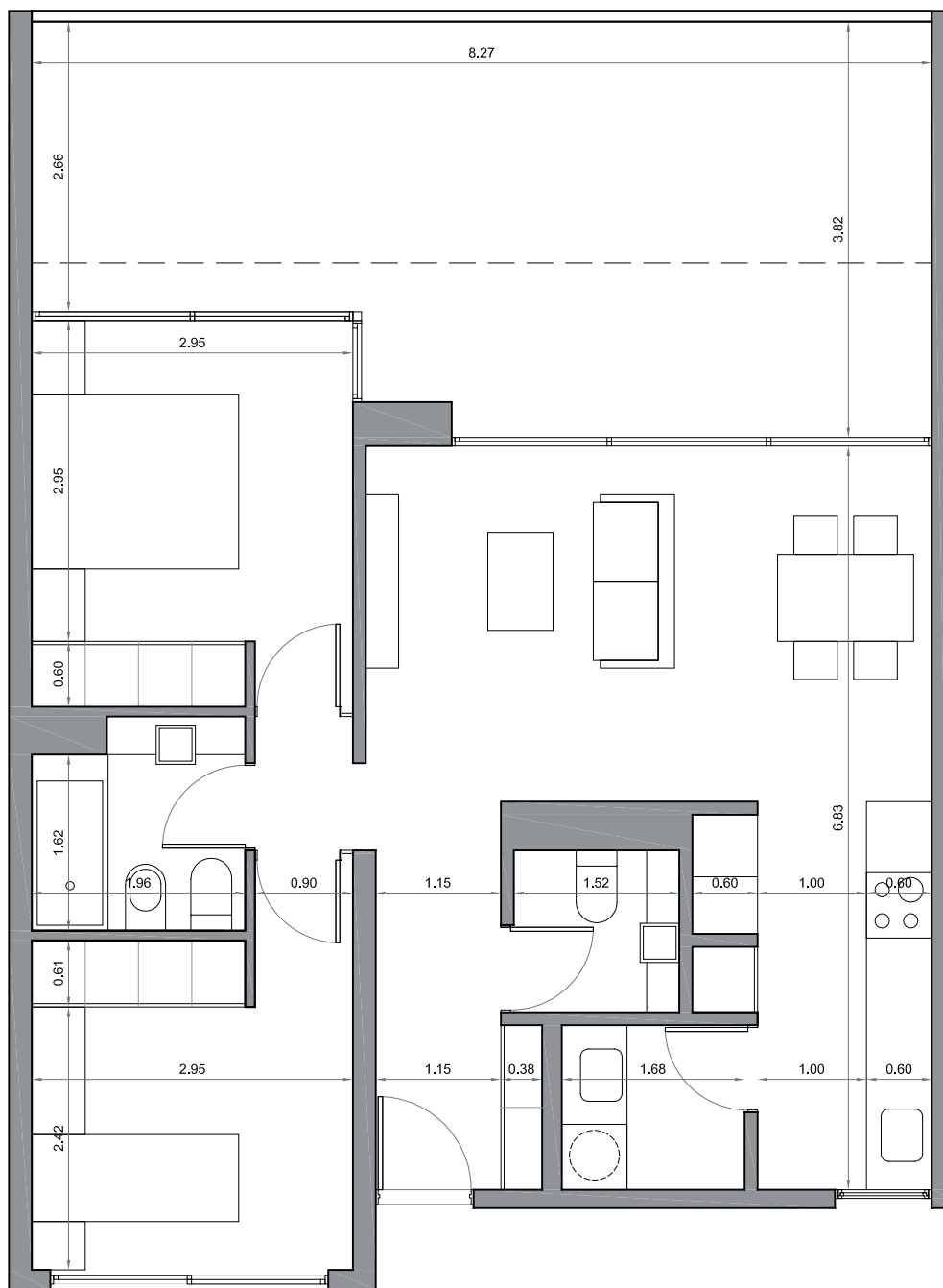


SUP. CUBIERTA:	37 m ²
SUP. SEMICUBIERTA:	3.75 m ²
<hr/>	
SUP. TOTAL:	40.75 m ²

TIPOLOGIA C

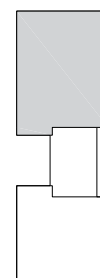
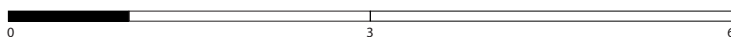


Nota: Las medidas y superficies de cada unidad funcional surgirán del respectivo título y planos finales aprobados por las autoridades competentes. Las imágenes son de carácter ilustrativo. Las unidades no se entregan con mobiliario ni accesorios adicionales o amurados que aparecen en las imágenes.



SUP. CUBIERTA:	65.30 m ²
SUP. SEMICUBIERTA:	29.30 m ²
<hr/>	
SUP. TOTAL:	94.60 m ²

TIPOLOGIA D / 8° PISO





Nota: Las medidas y superficies de cada unidad funcional surgirán del respectivo título y planos finales aprobados por las autoridades competentes. Las imágenes son de carácter ilustrativo. Las unidades no se entregan con mobiliario ni accesorios adicionales o amurados que aparecen en las imágenes.



Nota: Las medidas y superficies de cada unidad funcional surgirán del respectivo título y planos finales aprobados por las autoridades competentes. Las imágenes son de carácter ilustrativo. Las unidades no se entregan con mobiliario ni accesorios adicionales o amurados que aparecen en las imágenes.

PALLARS™
DESARROLLOS

Tel. 4753-8391
info@pallars.com.ar
pallars.com.ar

Lincoln 3889
Gral. San Martín, PCIA. BS. AS.