



GO.252



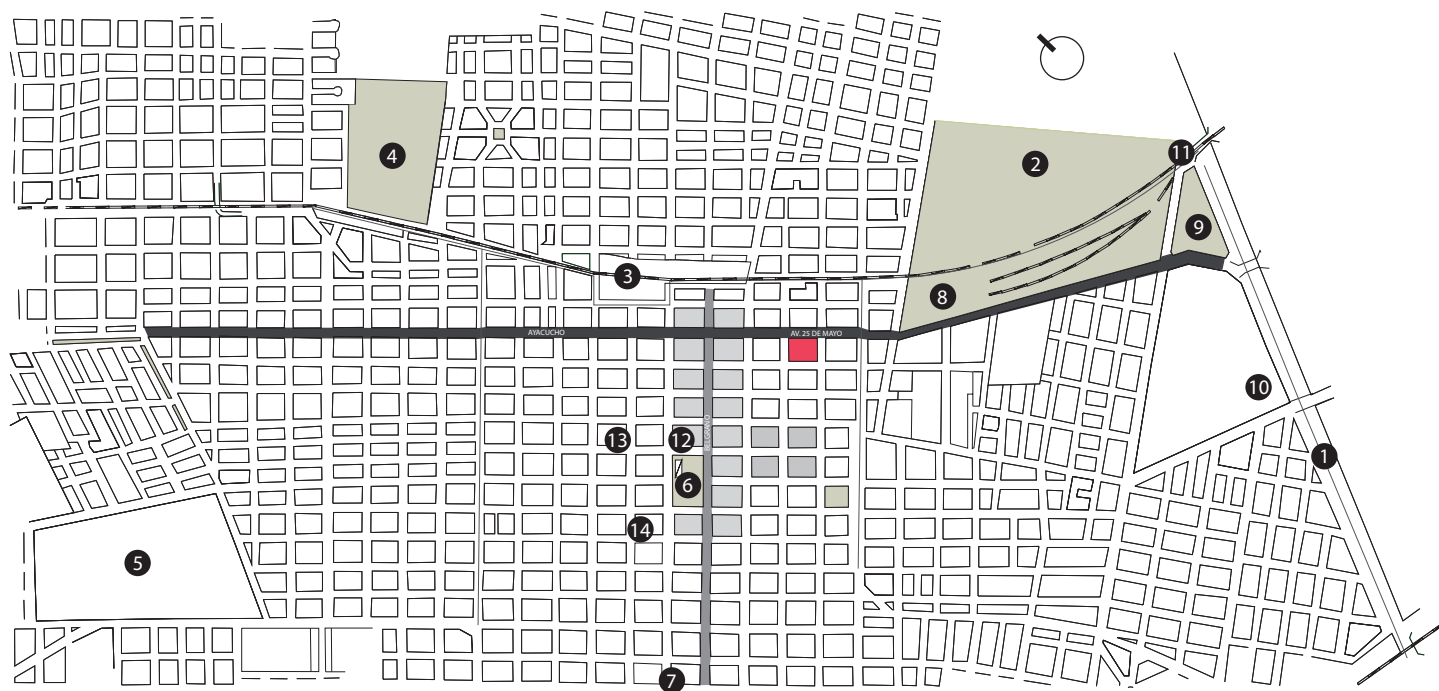
Nota: Las medidas y superficies de cada unidad funcional surgirán del respectivo título y planos finales aprobados por las autoridades competentes. Las imágenes son de carácter ilustrativo. Las unidades no se entregan con mobiliario ni accesorios adicionales o amurados que aparecen en las imágenes.



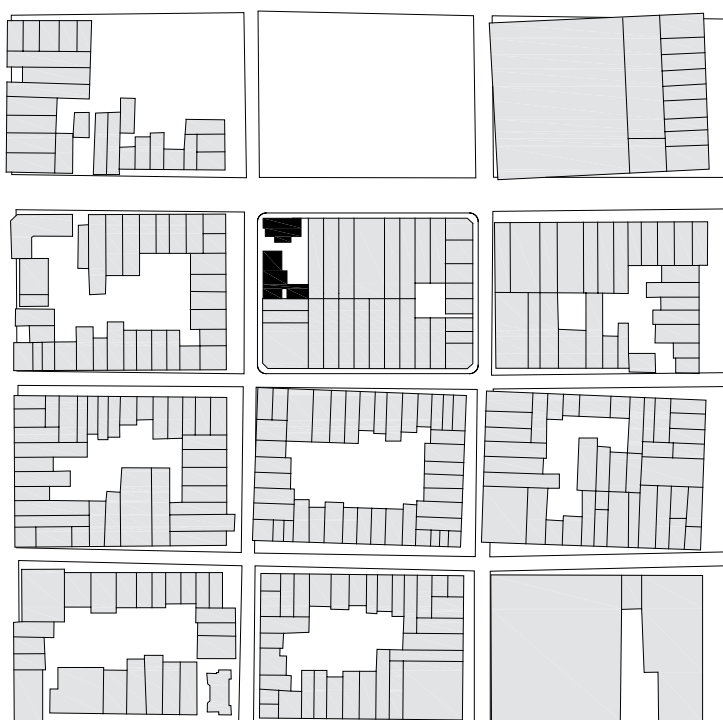
Nota: Las medidas y superficies de cada unidad funcional surgirán del respectivo título y planos finales aprobados por las autoridades competentes. Las imágenes son de carácter ilustrativo. Las unidades no se entregan con mobiliario ni accesorios adicionales o amurados que aparecen en las imágenes.

El edificio está ubicado a 10 minutos (3.2 km) de Capital Federal, sobre uno de los cordones viales mas importantes de General San Martín ya que comunica al municipio con la avenida General Paz y conectando a su vez, la Universidad Nacional de San Martín (UNSAM).

El edificio se encuentra muy cerca de la estación San Martín, del ferrocarril Mitre ramal José León Suárez y del centro comercial con una ancha calle peatonal. En las cercanías a este centro, se encuentran diversos hospitales y clínicas, bancos, teatros y plazas que promueven el ambiente cultural del municipio.



- ① AVENIDA GENERAL PAZ
- ② GOLF CLUB GENERAL MITRE
- ③ ESTACION "SAN MARTIN"
- ④ SAN ANDRES GOLF CLUB
- ⑤ LICEO MILITAR GENERAL SAN MARTIN
- ⑥ PLAZA Y MUNICIPALIDAD SAN MARTIN
- ⑦ HOSPITAL MUNICIPAL DR. DIEGO THOMPSON
- ⑧ UNIVERSIDAD NACIONAL DE SAN MARTIN
- ⑨ PARQUE YRIGOYEN
- ⑩ CARREFOUR SAN MARTIN
- ⑪ ESTACION "MIGUELETE"
- ⑫ CINE PLAZA
- ⑬ HOSPITAL ITALIANO - SEDE SAN MARTIN
- ⑭ CORPORACION MEDICA SANATORIO





Go! 252

Lincoln 3346, esquina 25 de Mayo. General San Martín, Argentina
Proyecto: Luciano Kruk

MEMORIA DESCRIPTIVA

Se trata de dos volúmenes de vivienda multifamiliar con locales comerciales en la planta baja, dos niveles de subsuelos con cocheras, salón de usos múltiples con expansión al exterior, gimnasio y áreas de entretenimiento.

La planta baja está destinada exclusivamente al uso culinario, creando así un incipiente polo gastronómico en la zona.

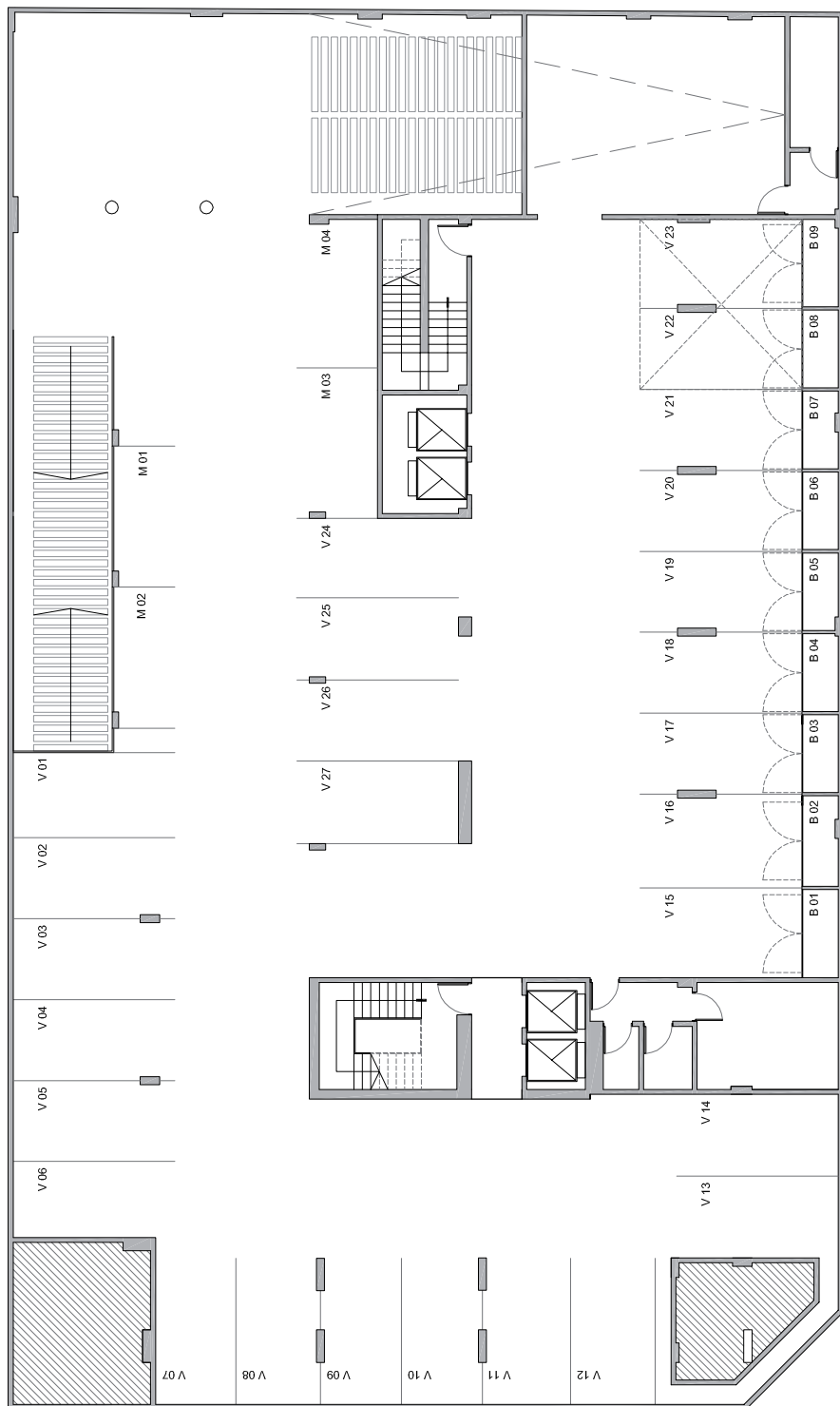
Cada volumen está diseñado con su propio núcleo de circulación, con batería de dos ascensores y escalera para evacuación de incendio.

El primer volumen, ubicado sobre 25 de Mayo consta de 11 pisos. Adaptándose a las exigencias del mercado, los primeros cuatro niveles están destinados a departamentos de 2 ambientes, del 5to. al 8vo. piso encontramos departamentos de 3 ambientes y del 9no. al 11vo. se encuentran los departamentos de 2 y 4 ambientes.

El otro volumen, ubicado sobre la calle Lincoln está diseñado en forma de L, con un vacío que vincula las viviendas con el núcleo de circulación. Son 8 y 5 pisos donde se encuentran departamentos de 2 y 3 ambientes.

Las terminaciones de las unidades funcionales serán de pisos revestidos en porcelanato de 1ra. calidad, artefactos Ferrum o similar, grifería FV o similar y pintura látex blanco.

En cuanto a las especificaciones técnicas, el agua caliente será con termotanques de alta recuperación, se proveerá la instalación de cañerías para aire acondicionado frío/calor y desagüe de los equipos. La instalación eléctrica se realizará de acuerdo a las normas establecidas y cada unidad contará con tablero con llaves térmicas, disyuntor diferencial de corriente y conexión a tierra, cañerías para señal de TV, telefonía y portero eléctrico.

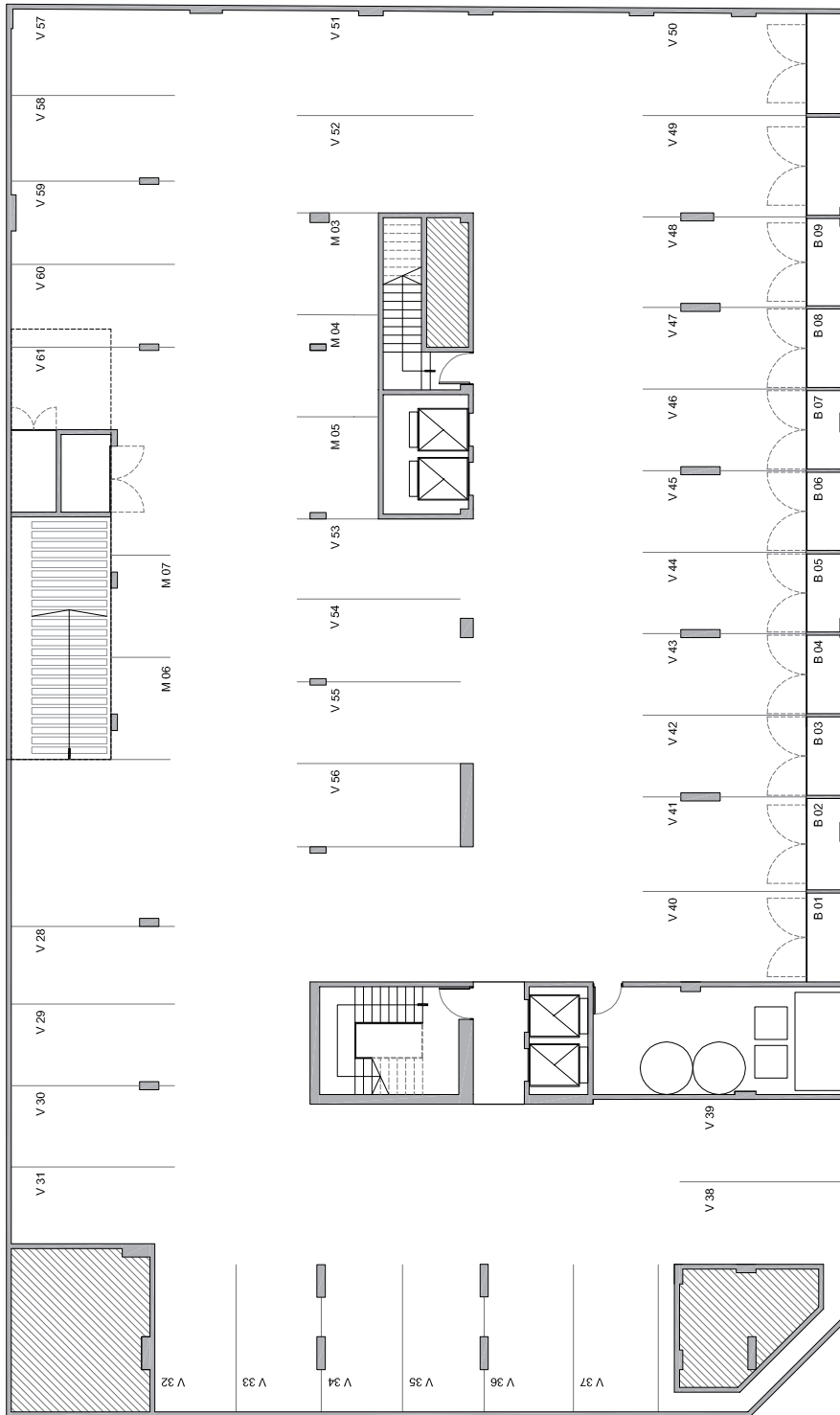


PRIMER SUBSUELO



Nota: Las medidas y superficies de cada unidad funcional surgirán del respectivo título y planos finales aprobados por las autoridades competentes. Las imágenes son de carácter ilustrativo. Las unidades no se entregan con mobiliario ni accesorios adicionales o amurados que aparecen en las imágenes.

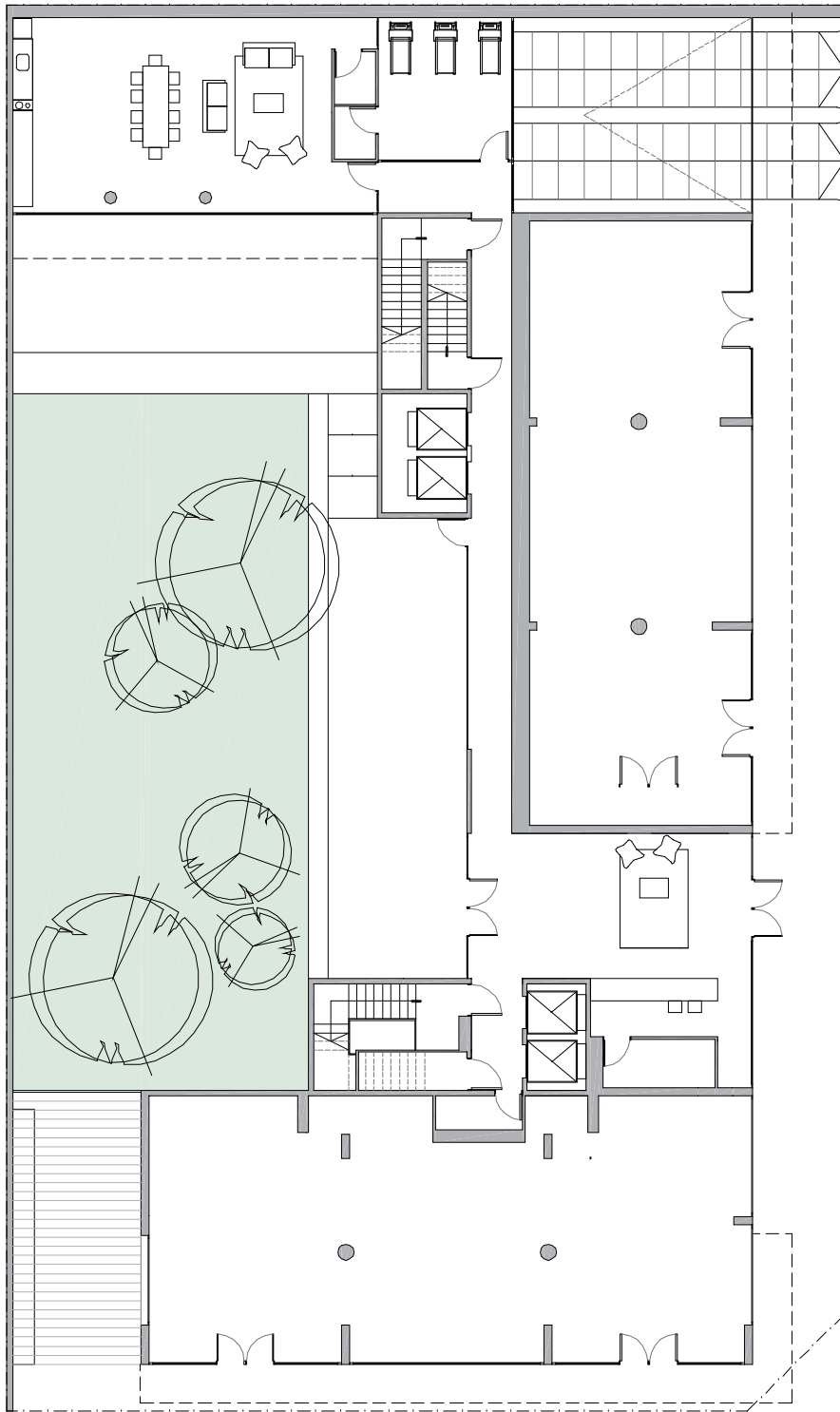




SEGUNDO SUBSUELO



Nota: Las medidas y superficies de cada unidad funcional surgirán del respectivo título y planos finales aprobados por las autoridades competentes. Las imágenes son de carácter ilustrativo. Las unidades no se entregan con mobiliario ni accesorios adicionales o amurados que aparecen en las imágenes.

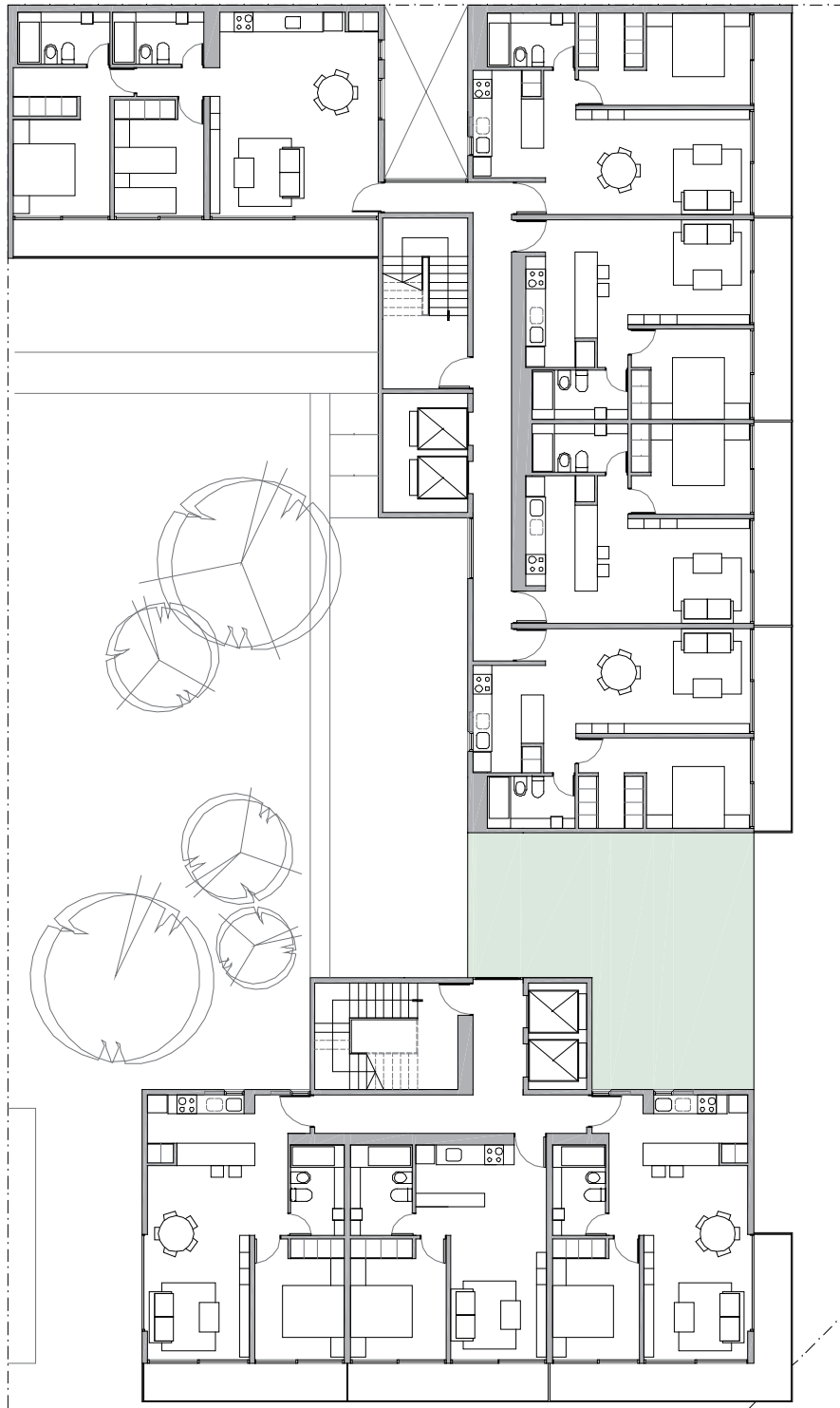


PLANTA BAJA



Nota: Las medidas y superficies de cada unidad funcional surgirán del respectivo título y planos finales aprobados por las autoridades competentes. Las imágenes son de carácter ilustrativo. Las unidades no se entregan con mobiliario ni accesorios adicionales o amurados que aparecen en las imágenes.

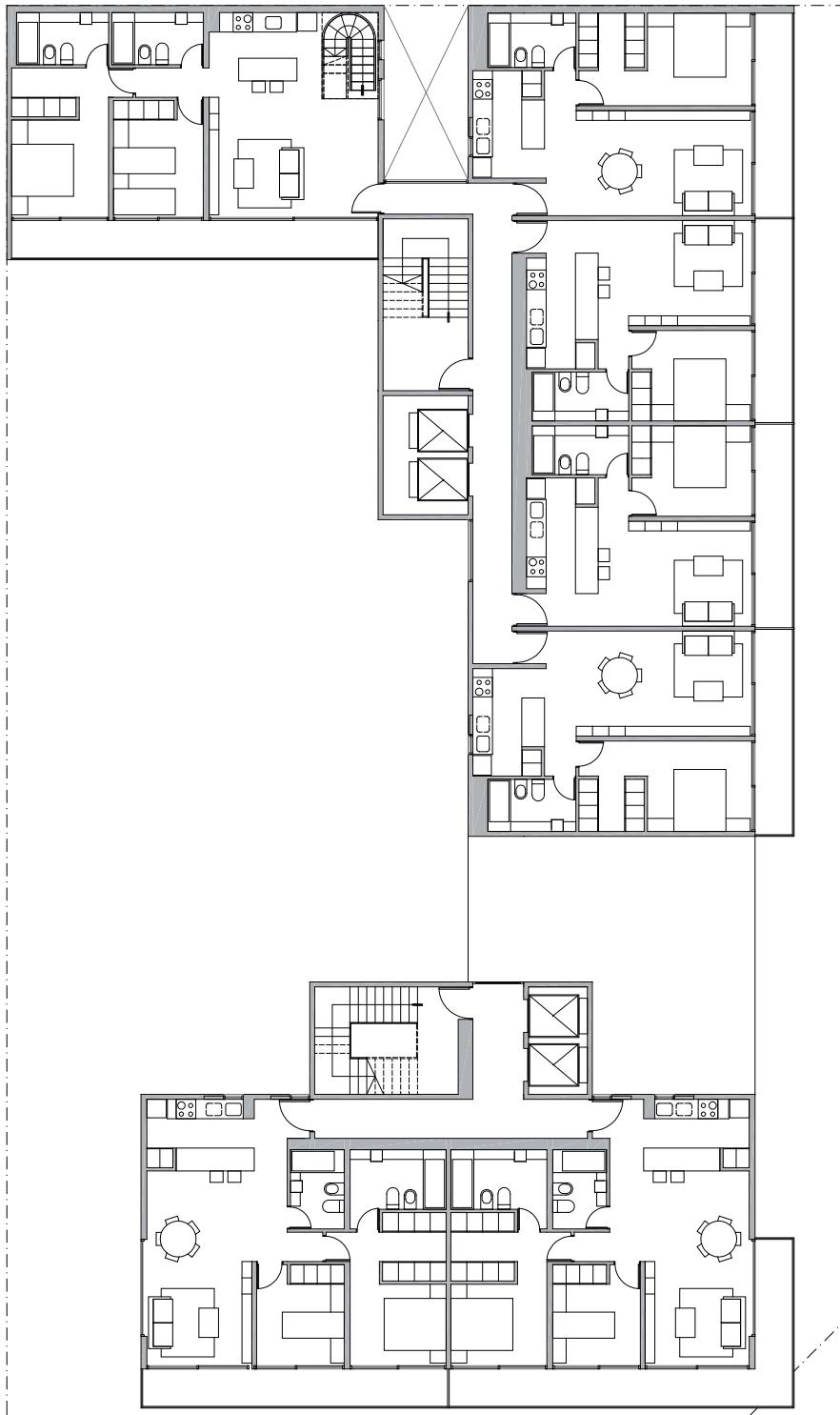




PLANTA TIPO - 1° - 4°



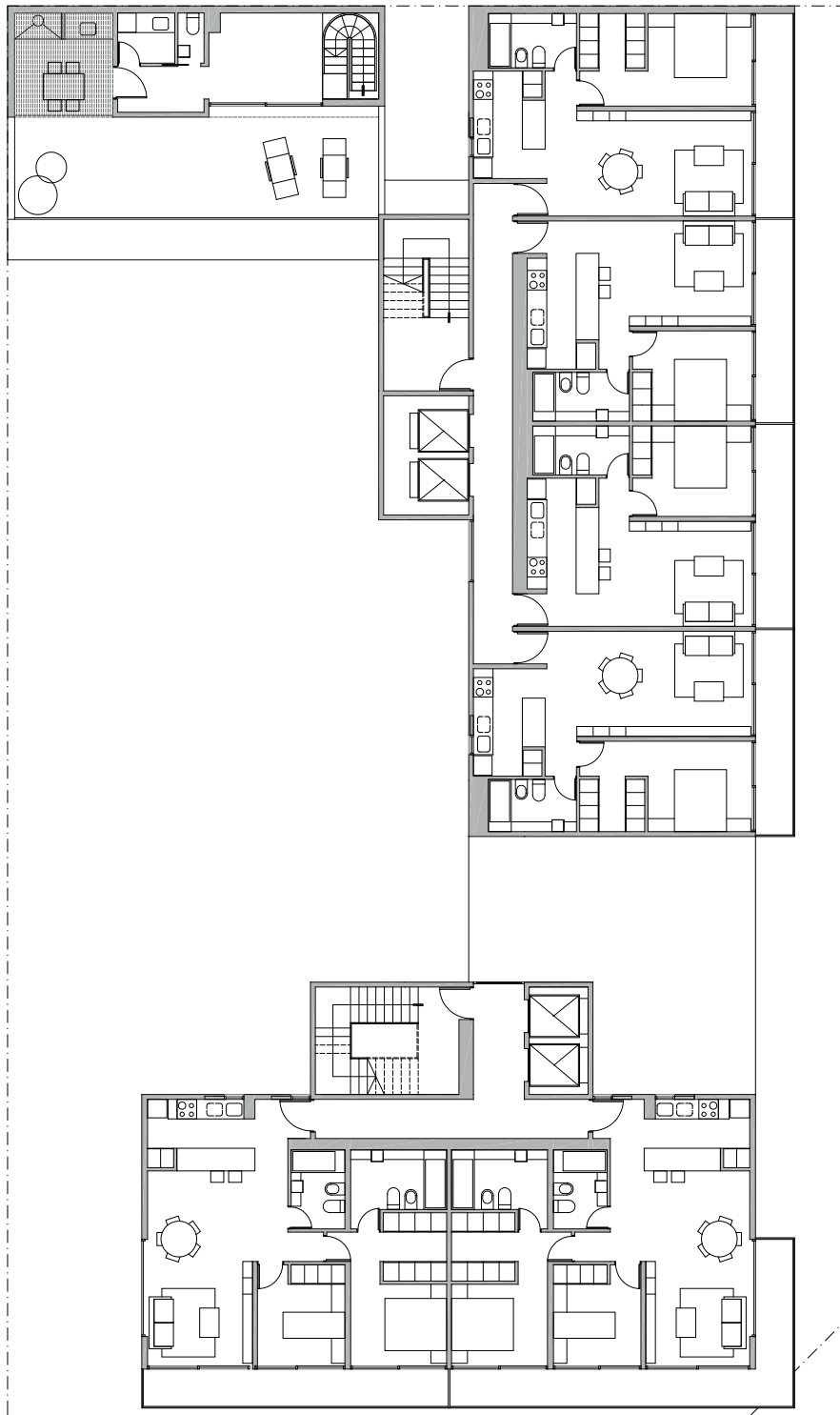
Nota: Las medidas y superficies de cada unidad funcional surgirán del respectivo título y planos finales aprobados por las autoridades competentes. Las imágenes son de carácter ilustrativo. Las unidades no se entregan con mobiliario ni accesorios adicionales o amurados que aparecen en las imágenes.



PLANTA TIPO - 5° PISO



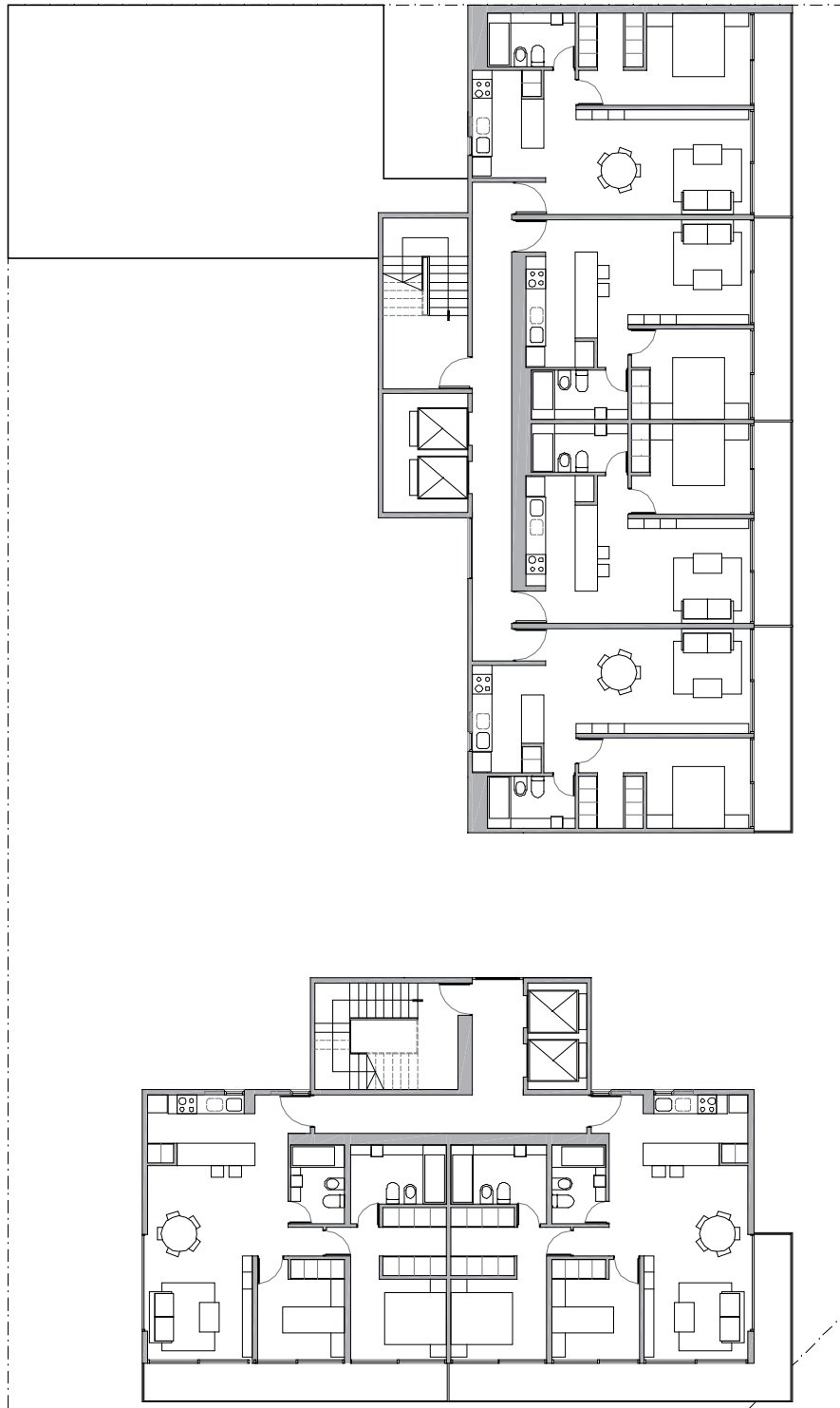
Nota: Las medidas y superficies de cada unidad funcional surgirán del respectivo título y planos finales aprobados por las autoridades competentes. Las imágenes son de carácter ilustrativo. Las unidades no se entregan con mobiliario ni accesorios adicionales o amurados que aparecen en las imágenes.



PLANTA TIPO - 6° PISO



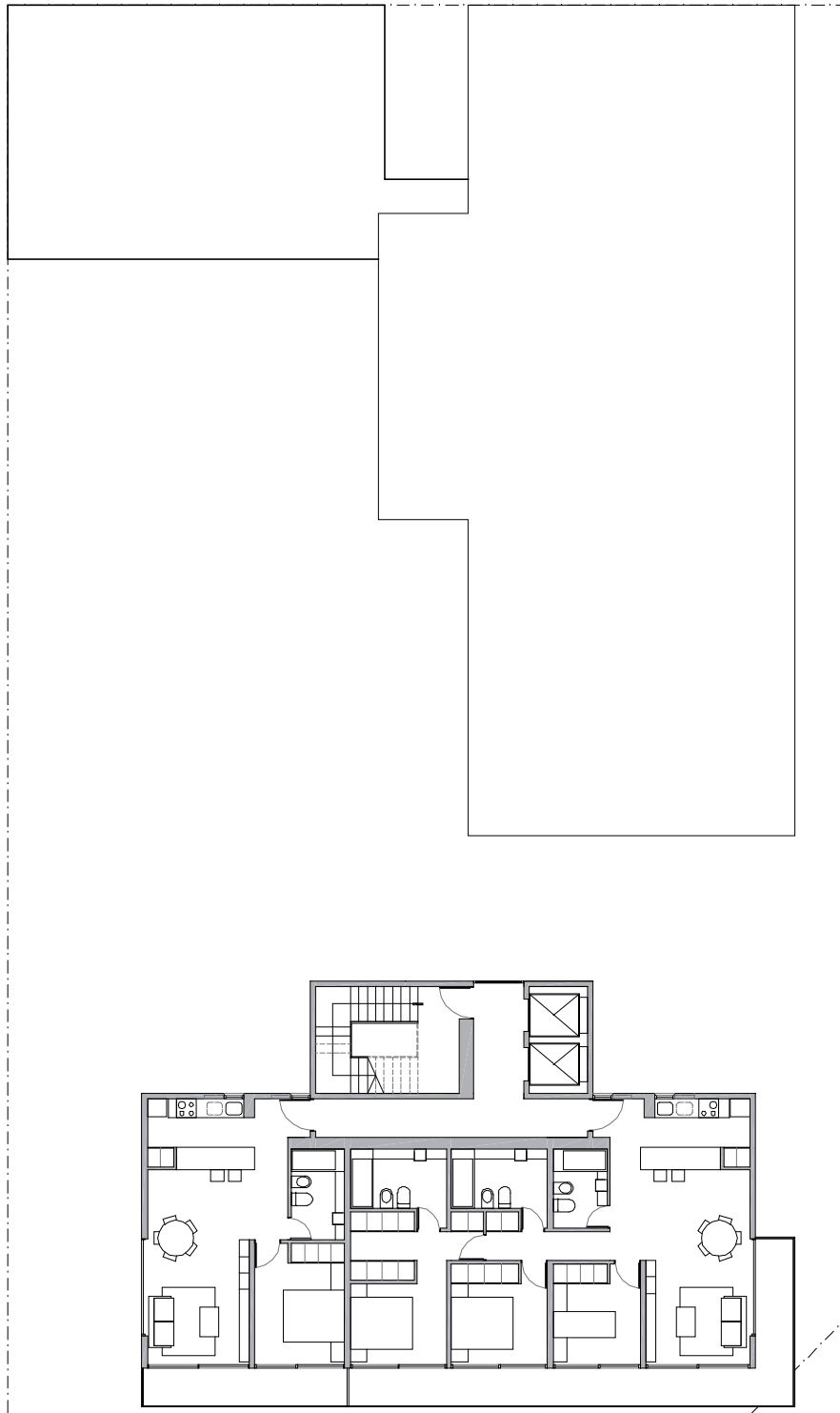
Nota: Las medidas y superficies de cada unidad funcional surgirán del respectivo título y planos finales aprobados por las autoridades competentes. Las imágenes son de carácter ilustrativo. Las unidades no se entregan con mobiliario ni accesorios adicionales o amurados que aparecen en las imágenes.



PLANTA TIPO - 7° - 8°



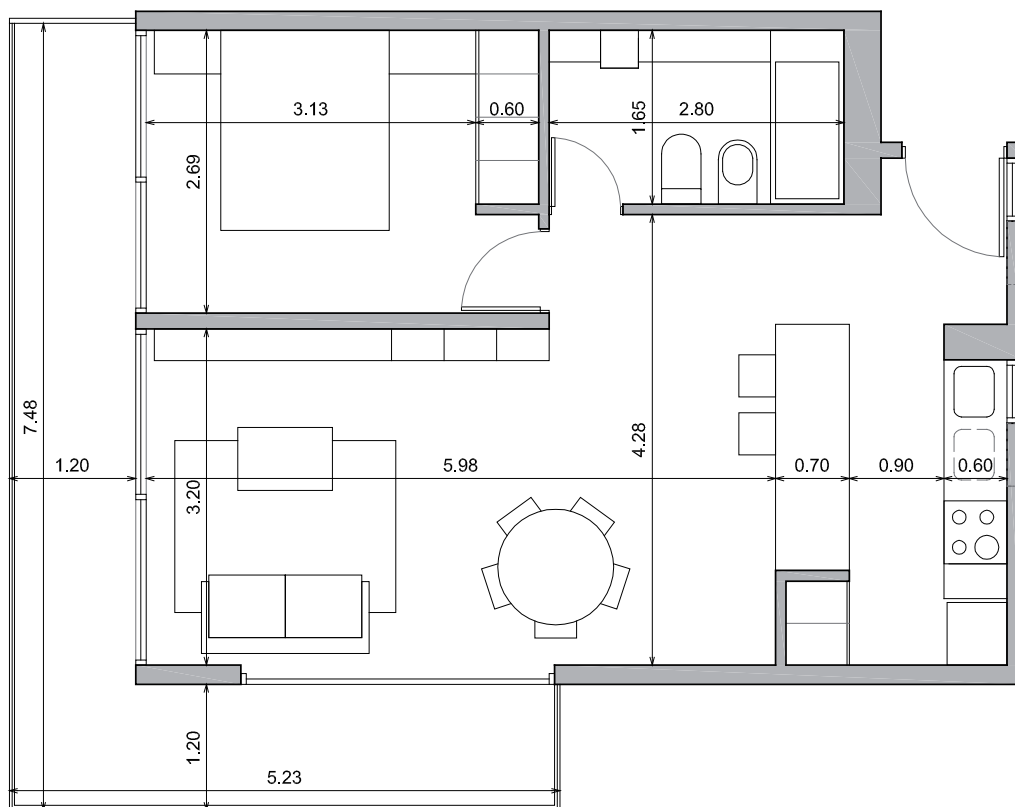
Nota: Las medidas y superficies de cada unidad funcional surgirán del respectivo título y planos finales aprobados por las autoridades competentes. Las imágenes son de carácter ilustrativo. Las unidades no se entregan con mobiliario ni accesorios adicionales o amurados que aparecen en las imágenes.



PLANTA TIPO - 9° - 11°

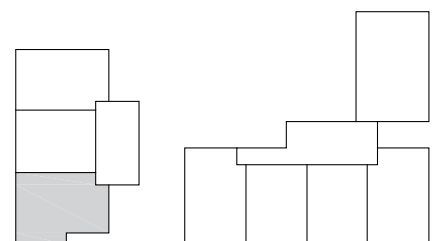


Nota: Las medidas y superficies de cada unidad funcional surgirán del respectivo título y planos finales aprobados por las autoridades competentes. Las imágenes son de carácter ilustrativo. Las unidades no se entregan con mobiliario ni accesorios adicionales o amurados que aparecen en las imágenes.

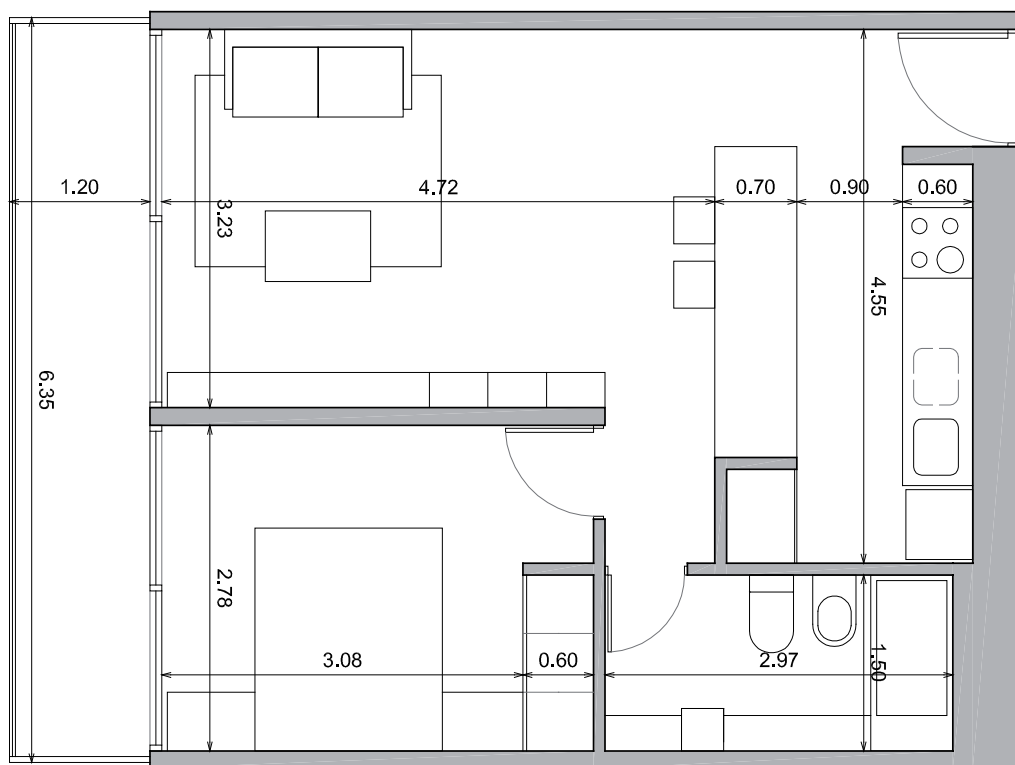


SUP. CUBIERTA:	50.10 m ²
SUP. SEMICUBIERTA:	14.20 m ²
<hr/>	
SUP. TOTAL:	64.30 m ²

TIPOLOGIA A

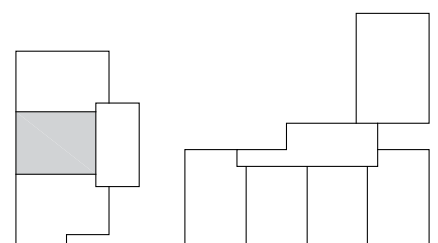


Nota: Las medidas y superficies de cada unidad funcional surgirán del respectivo título y planos finales aprobados por las autoridades competentes. Las imágenes son de carácter ilustrativo. Las unidades no se entregan con mobiliario ni accesorios adicionales o amurados que aparecen en las imágenes.

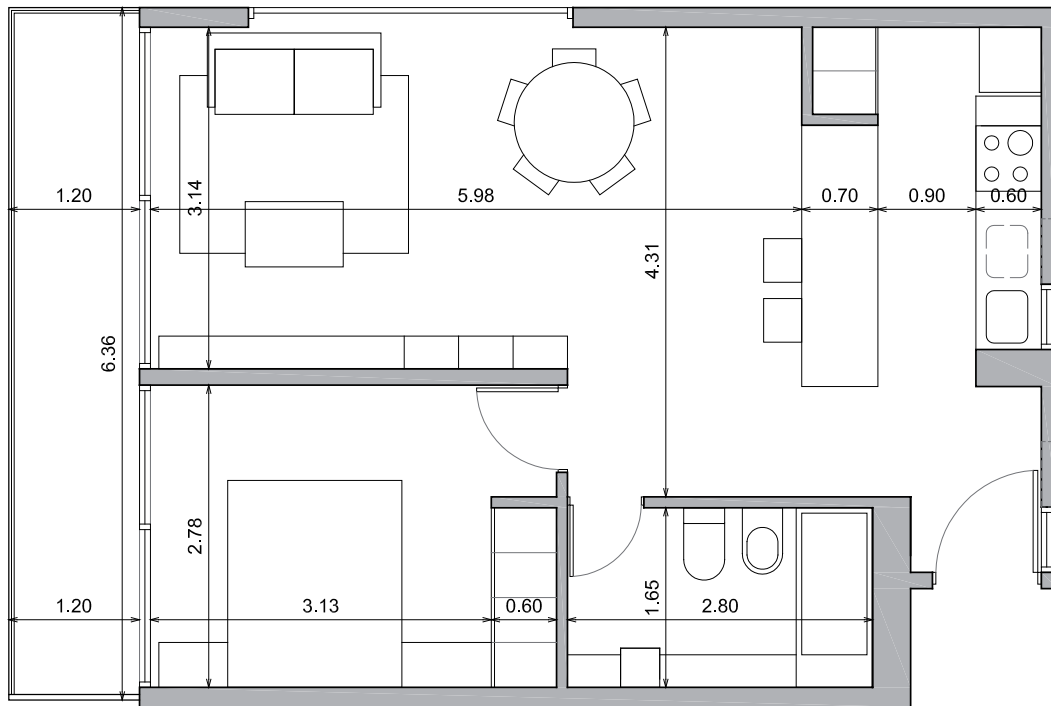


SUP. CUBIERTA:	43 m ²
SUP. SEMICUBIERTA:	7.50 m ²
<hr/>	
SUP. TOTAL:	50.50 m ²

TIPOLOGIA B



Nota: Las medidas y superficies de cada unidad funcional surgirán del respectivo título y planos finales aprobados por las autoridades competentes. Las imágenes son de carácter ilustrativo. Las unidades no se entregan con mobiliario ni accesorios adicionales o amurados que aparecen en las imágenes.

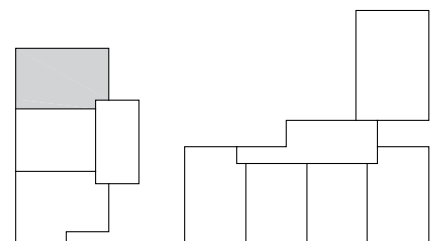


SUP. CUBIERTA: 50.10 m²

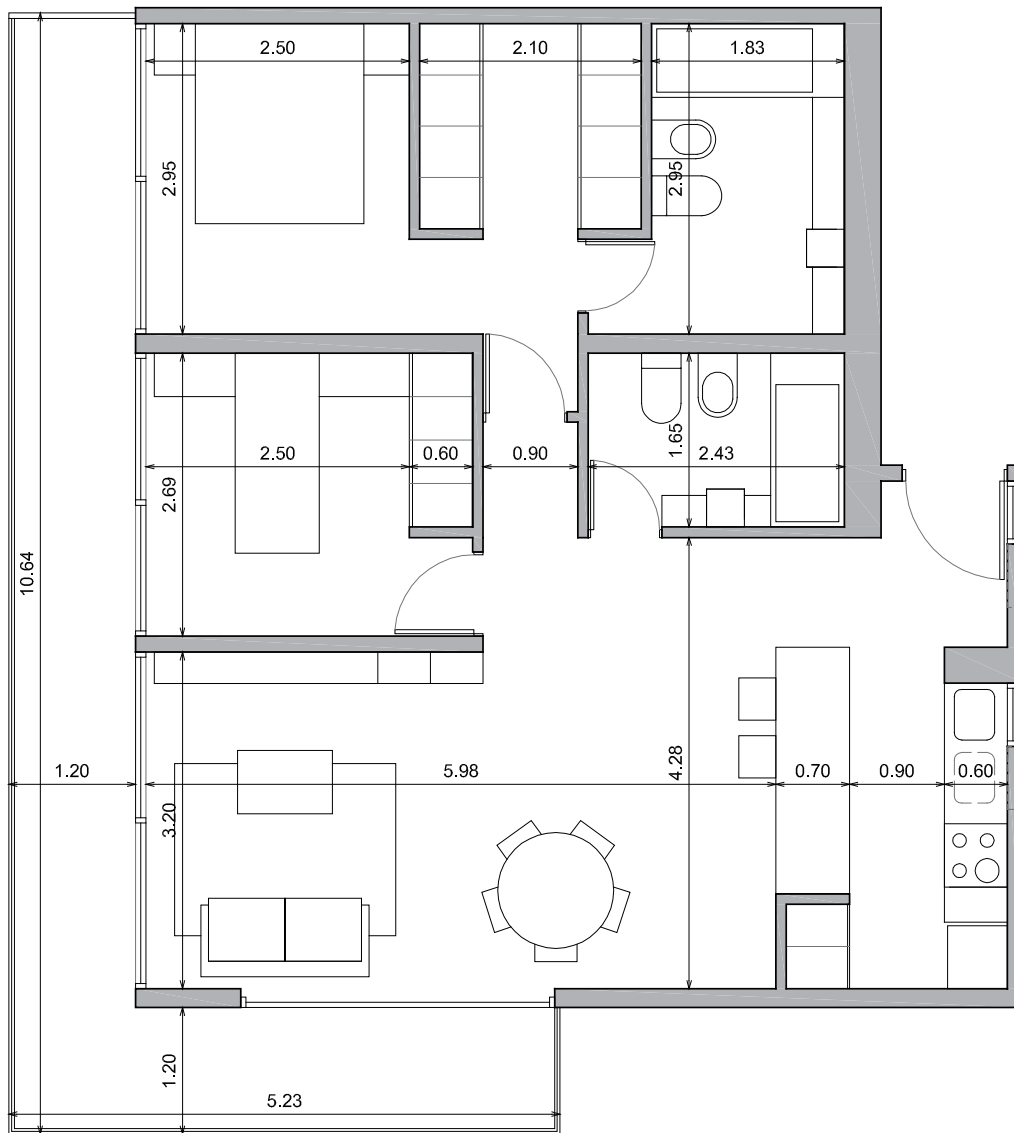
SUP. SEMICUBIERTA: 7.50 m²

SUP. TOTAL: 57.60 m²

TIPOLOGIA C

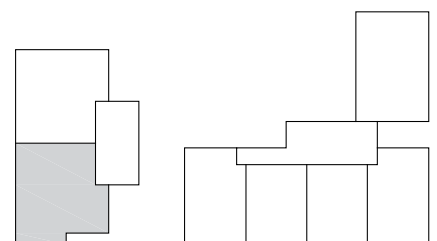


Nota: Las medidas y superficies de cada unidad funcional surgirán del respectivo título y planos finales aprobados por las autoridades competentes. Las imágenes son de carácter ilustrativo. Las unidades no se entregan con mobiliario ni accesorios adicionales o amurados que aparecen en las imágenes.

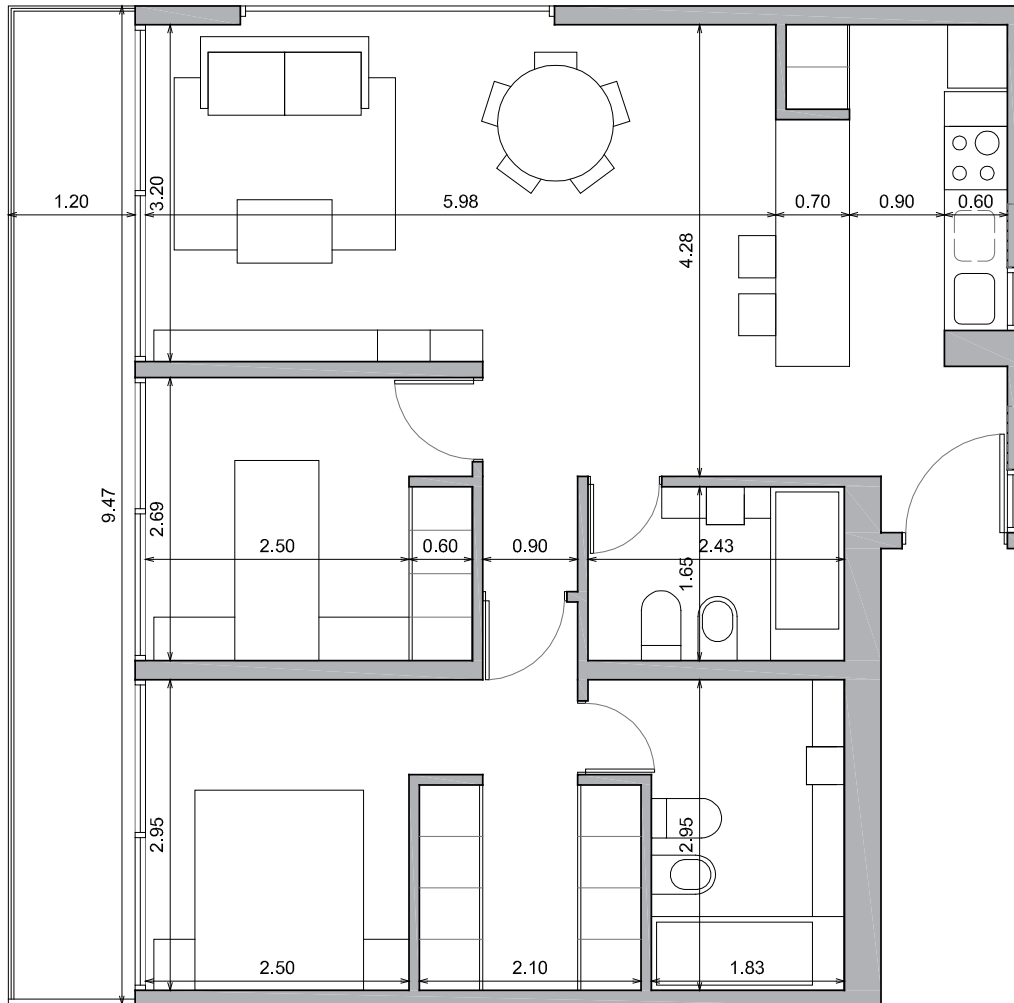


SUP. CUBIERTA:	71.60 m ²
SUP. SEMICUBIERTA:	17.90 m ²
<hr/>	
SUP. TOTAL:	89.50m ²

TIPOLOGIA D



Nota: Las medidas y superficies de cada unidad funcional surgirán del respectivo título y planos finales aprobados por las autoridades competentes. Las imágenes son de carácter ilustrativo. Las unidades no se entregan con mobiliario ni accesorios adicionales o amurados que aparecen en las imágenes.

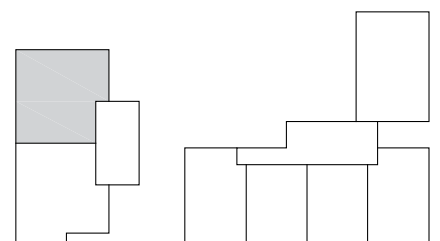


SUP. CUBIERTA: 71.60 m²

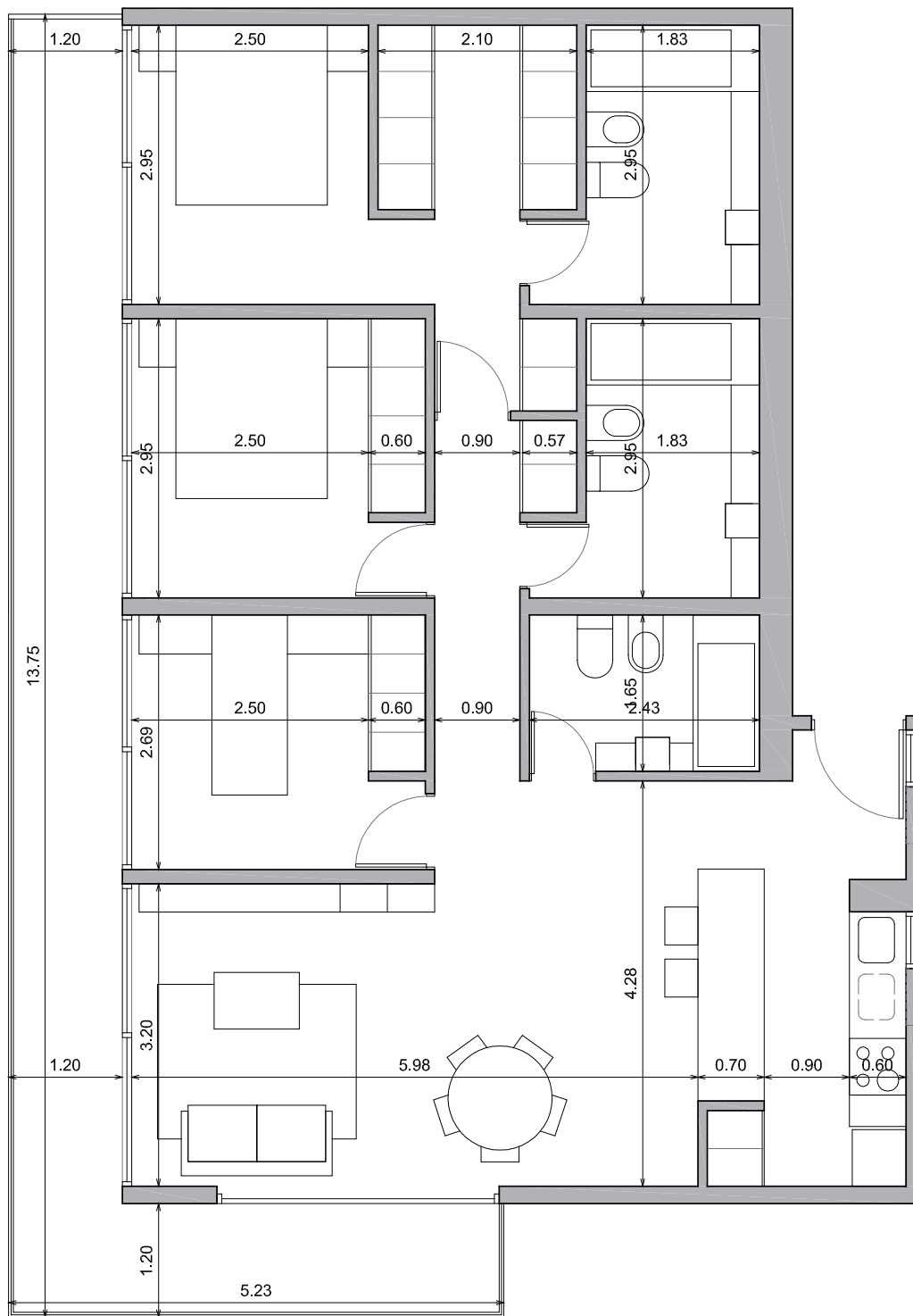
SUP. SEMICUBIERTA: 11.20 m²

SUP. TOTAL: 82.80 m²

TIPOLOGIA E

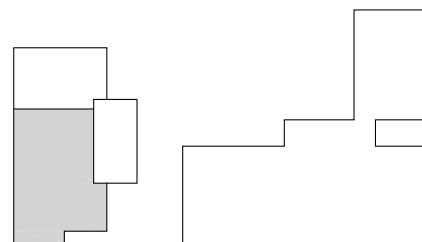


Nota: Las medidas y superficies de cada unidad funcional surgirán del respectivo título y planos finales aprobados por las autoridades competentes. Las imágenes son de carácter ilustrativo. Las unidades no se entregan con mobiliario ni accesorios adicionales o amurados que aparecen en las imágenes.

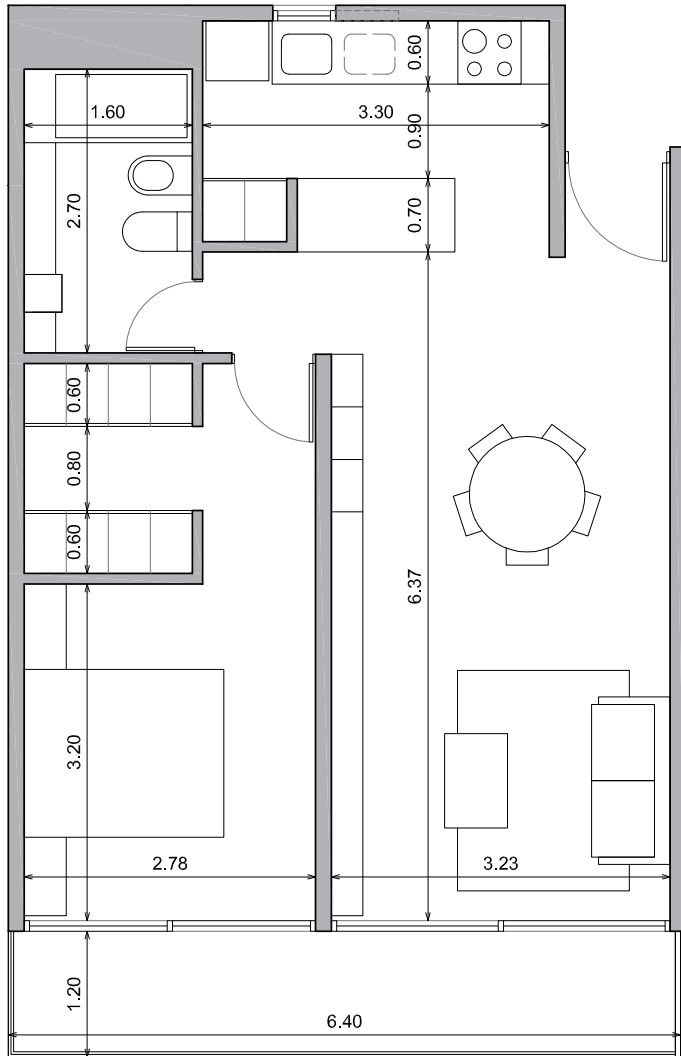


SUP. CUBIERTA: 93,10 m²
 SUP. SEMICUBIERTA: 21,70 m²
 SUP. TOTAL: 114,80 m²

TIPOLOGIA F



Nota: Las medidas y superficies de cada unidad funcional surgirán del respectivo título y planos finales aprobados por las autoridades competentes. Las imágenes son de carácter ilustrativo. Las unidades no se entregan con mobiliario ni accesorios adicionales o amurados que aparecen en las imágenes.

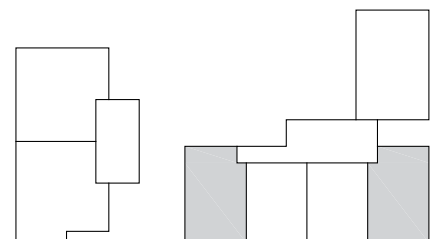


SUP. CUBIERTA: 53.50 m²

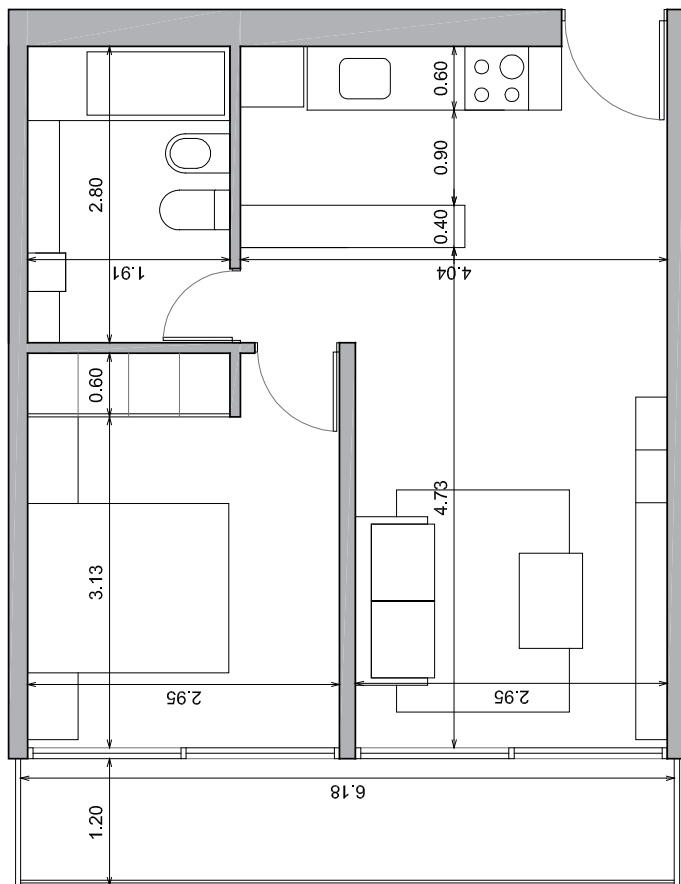
SUP. SEMICUBIERTA: 7.60 m²

SUP. TOTAL: 61.10 m²

TIPOLOGIA G

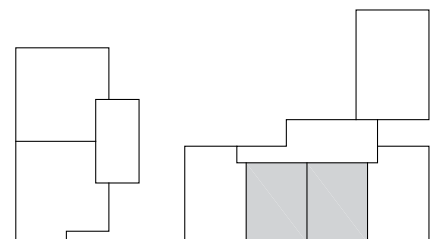


Nota: Las medidas y superficies de cada unidad funcional surgirán del respectivo título y planos finales aprobados por las autoridades competentes. Las imágenes son de carácter ilustrativo. Las unidades no se entregan con mobiliario ni accesorios adicionales o amurados que aparecen en las imágenes.

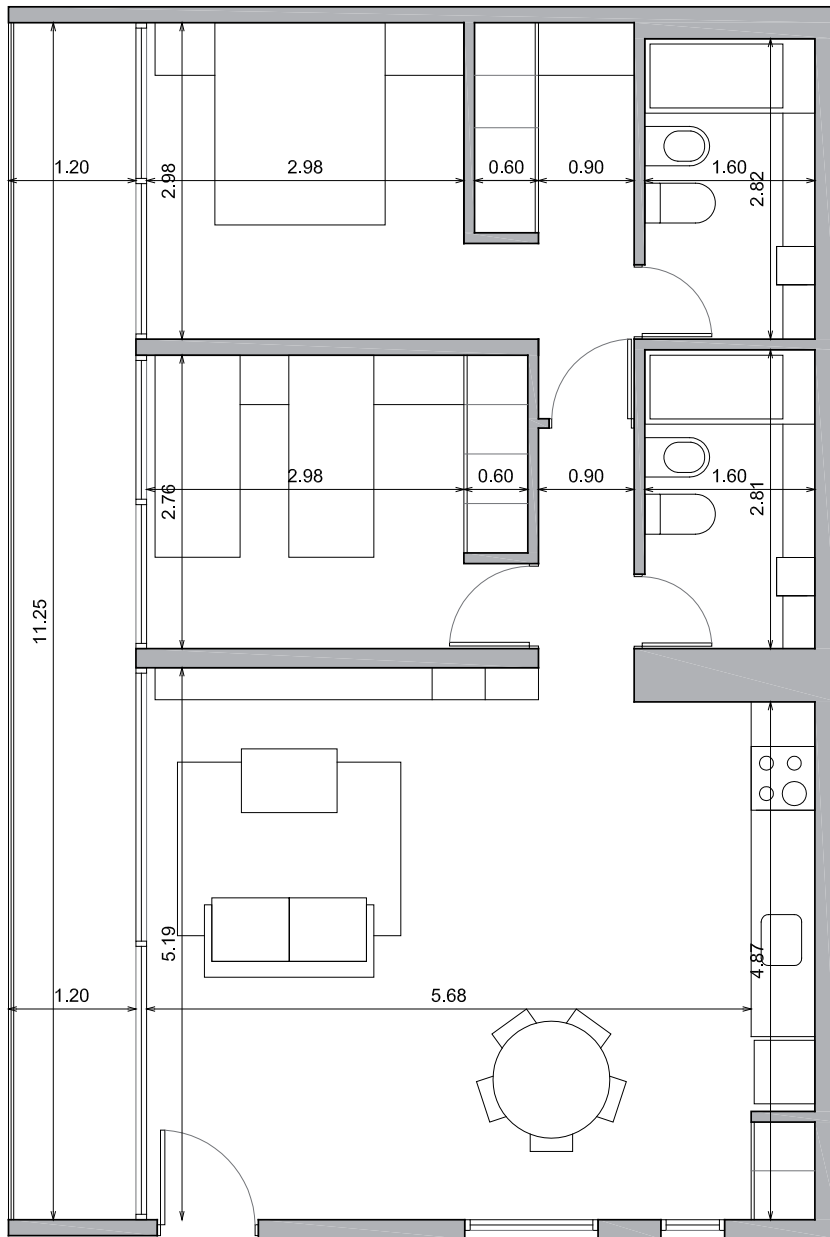


SUP. CUBIERTA:	45,60 m ²
SUP. SEMICUBIERTA:	7,60 m ²
<hr/>	
SUP. TOTAL:	53,20 m ²

TIPOLOGIA H

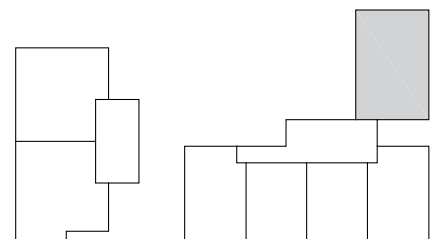


Nota: Las medidas y superficies de cada unidad funcional surgirán del respectivo título y planos finales aprobados por las autoridades competentes. Las imágenes son de carácter ilustrativo. Las unidades no se entregan con mobiliario ni accesorios adicionales o amurados que aparecen en las imágenes.

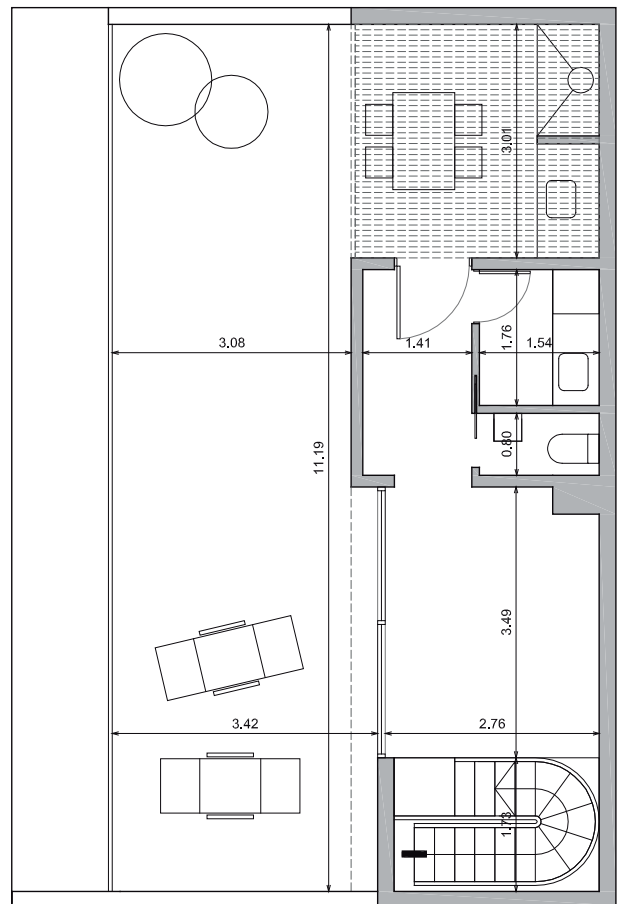
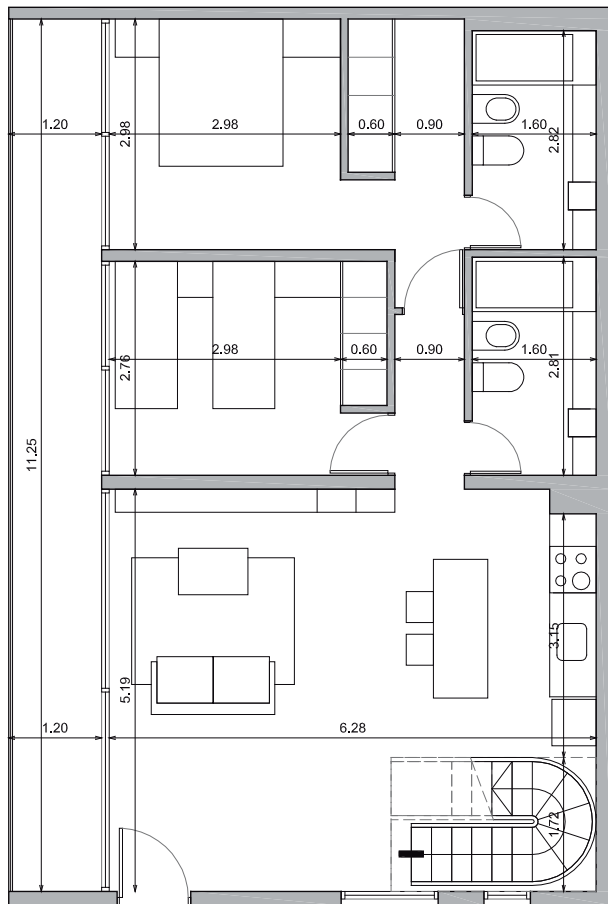


SUP. CUBIERTA:	74 m ²
SUP. SEMICUBIERTA:	13.70 m ²
<hr/>	
SUP. TOTAL:	87.70 m ²

TIPOLOGIA I

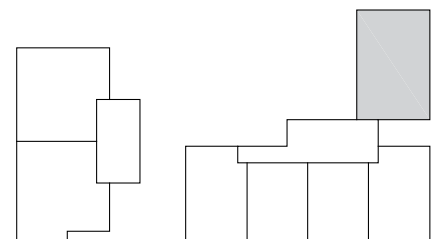
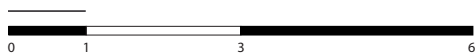


Nota: Las medidas y superficies de cada unidad funcional surgirán del respectivo título y planos finales aprobados por las autoridades competentes. Las imágenes son de carácter ilustrativo. Las unidades no se entregan con mobiliario ni accesorios adicionales o amurados que aparecen en las imágenes.



SUP. CUBIERTA:	96.3 m ²
SUP. SEMICUBIERTA:	13.70 m ²
<hr/>	
SUP. TOTAL:	110 m ²
SUP. TERRAZA:	46 m ²

TIPOLOGIA J



Nota: Las medidas y superficies de cada unidad funcional surgirán del respectivo título y planos finales aprobados por las autoridades competentes. Las imágenes son de carácter ilustrativo. Las unidades no se entregan con mobiliario ni accesorios adicionales o amurados que aparecen en las imágenes.



Nota: Las medidas y superficies de cada unidad funcional surgirán del respectivo título y planos finales aprobados por las autoridades competentes. Las imágenes son de carácter ilustrativo. Las unidades no se entregan con mobiliario ni accesorios adicionales o amurados que aparecen en las imágenes.



Nota: Las medidas y superficies de cada unidad funcional surgirán del respectivo título y planos finales aprobados por las autoridades competentes. Las imágenes son de carácter ilustrativo. Las unidades no se entregan con mobiliario ni accesorios adicionales o amurados que aparecen en las imágenes.

P A I I A R S™
DESARROLLOS

Tel. 4753-8391
info@pallars.com.ar
pallars.com.ar

Lincoln 3889
Gral. San Martín, PCIA. BS. AS.